

プライベートバンケットプラン 2024

お客様の為に特別に設えた個室で、贅沢なお料理を周りを気にせずに
ゆっくりお召し上がりいただけるプランです。
快適にご利用いただけるようお部屋専任のスタッフがサポートいたします。

販売期間 2024.5.1 wed. ~ 2025.3.31 mon.

暁プラン

1名様 ¥18,000

来光プラン 1名様 ¥15,000

早天プラン 1名様 ¥12,000

曙プラン 1名様 ¥10,000

- ◆料金にはお料理及び、会場室料2時間が含まれます。
- ◆各プラン10名様～40名様でご予約承ります。
- ◆各プランのお料理はコース料理となり、
日本料理・西洋料理・中国料理よりお選びいただけます。
- ◆組み合わせてご利用いただける飲み放題プランも
ご用意しております。詳細はお問い合わせください。

※価格は税金・サービス料を含みます。※ご延長は30分につきお1人様¥700(税金・サービス料を含む)を頂戴いたします。
※アレルギーについてはご相談ください。※写真はイメージです。
※内容は予告なく変更となる場合がございます。予めご了承ください。
※他プランを多数ご用意しております。ご予算に応じて承りますのでご相談ください。





3F「藤菊」



3F「松桐」

オプションのご案内

ホテルならではの様々なご手配を一度に承ることが可能です。



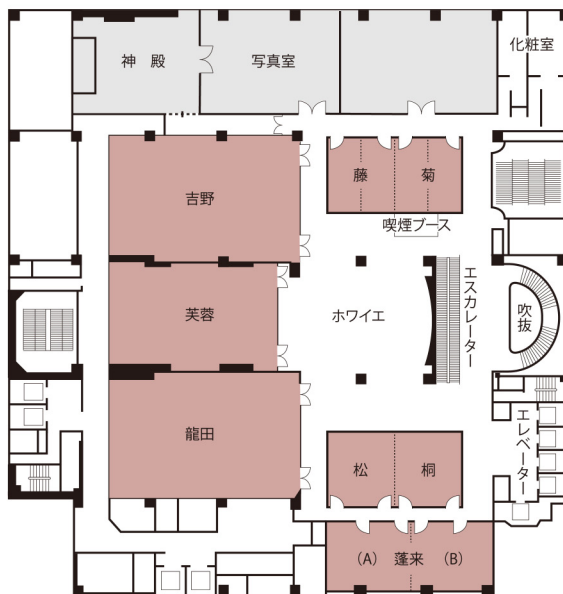
卓上装花、花束
※写真はイメージです



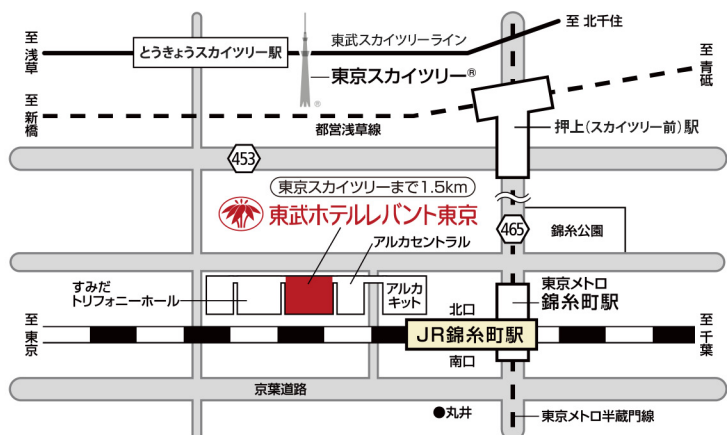
スタジオで記念写真

宴会場のご案内

[3F] 龍田・芙蓉・吉野・蓬来・松桐・藤菊



ホテル周辺地図



東武ホテルレバント東京
〒130-0013 東京都墨田区錦糸1-2-2
アクセス | JR総武線「錦糸町」駅北口より徒歩3分
東京メトロ半蔵門線「錦糸町」駅3出入口より徒歩3分
<https://www.tobuhotel.co.jp/levant/>