

ランチタイムパーティープラン 2024



※写真はイメージです。

ホテルの洗練されたバンケットルームを平日の昼間限定でお得にご利用いただけます。同窓会、歓送迎会、懇親会など、親しい方とのお集りにもご利用いただきやすいプランです。

販売期間 2024.5.1 wed. ~ 2024.9.30 mon.

月～金曜日限定
※祝日を除く

西洋料理 ビュッフェ (30名様より)
(立食 / 着席)

1名様 ¥7,000

時間: 2時間 (11:00~15:00の内2時間)

◆料金には会場室料及び、音響照明料2時間分が含まれます。
◆下記飲み放題プランの追加も承ります。組み合わせご利用ください。

飲み放題プラン (2時間)	Aプラン 1名様 ¥2,500	ビール/ワイン/焼酎/ウイスキー/梅酒/ ノンアルコールビール/ソフトドリンク(烏龍茶・ オレンジ・アップル・コーラ・ジンジャーエール)	Bプラン 1名様 ¥3,000	Aプランの内容 + 日本酒/紹興酒	Cプラン 1名様 ¥3,500	Aプランの内容 + 乾杯用スパークリングワイン/ 日本酒/紹興酒
------------------	-----------------------	--	-----------------------	-------------------------	-----------------------	---

※花束、スタジオ撮影、スクリーン、プロジェクターなど、ホテルならではの様々なご手配を一度に承ることが可能です。ご要望はお気軽にご相談ください。

※価格は税金・サービス料を含みます。※ご延長は30分につきお1名様¥700(税金・サービス料を含む)を頂戴いたします。
※6Fクロワドルをご利用の場合は「スカイツリー®ビューバンケットプラン」となり、本プラン適用外となります。※アレルギーについてはご相談ください。
※他プランを多数ご用意しております。ご予算に応じて承りますのでご相談ください。



各種オプションメニューのご案内



4F 宴会場「錦」

【オプション料理メニュー】

- ◆日本料理
 - ・お寿司桶盛り (10人前) ￥16,500より
 - ・天麩羅コーナー (1人前) ￥1,650より ※30名様～
- ◆西洋料理
 - ・鉄板焼きコーナー (1人前) ￥1,650より ※50名様～
 - ・ローストビーフコーナー (1人前) ￥1,650より ※35名様～
 - ・デザートコーナー (1人前) ￥935より ※20名様～

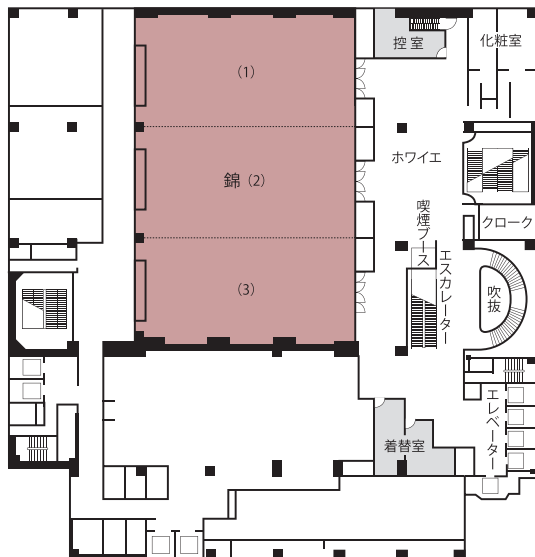
【パーティーオプション】

- ・カラオケ ￥16,500
- ・コンパニオン (2時間) ￥24,200より ※2名～
- ・花束 ￥5,500より
- ・スピード写真1枚 (2L/25枚以上) ￥1,320 ※当日お渡し

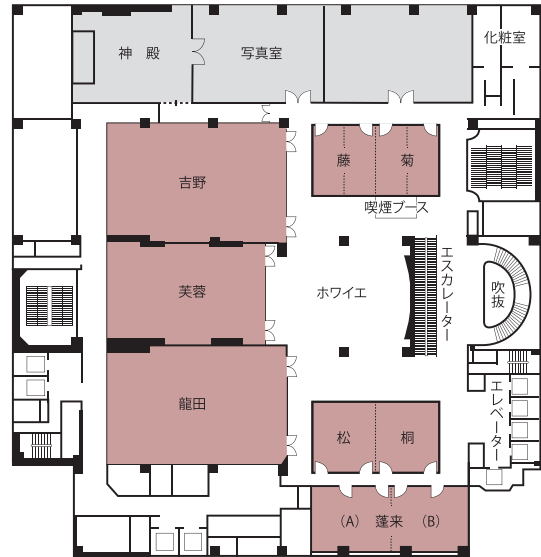
※上記の価格は税金を含みます。 ※オプション料理は別途サービス料を頂戴いたします。

宴会場のご案内

[4F] 錦

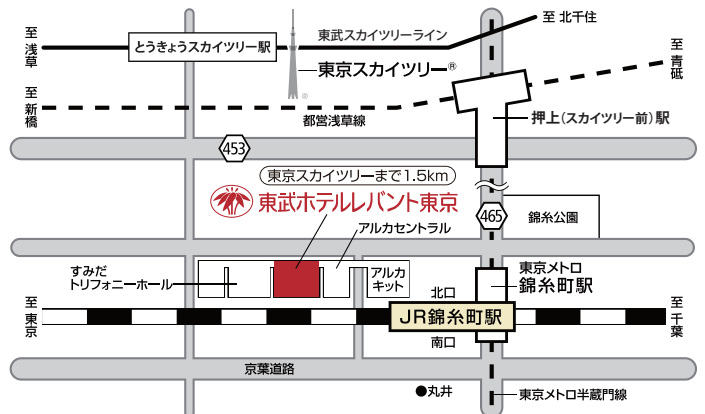


[3F] 龍田・芙蓉・吉野・蓬来・松桐・藤菊



階	宴会場名	面積			
4F	錦	全	832㎡	252坪	
		2 / 3	550㎡	167坪	
		1 / 3	261㎡	79坪	
3F	吉野	246㎡	75坪		
	芙蓉	200㎡	61坪		
	龍田	246㎡	75坪		
	蓬来	全	114㎡	35坪	
		1 / 2	57㎡	17坪	
	松桐	全	84㎡	26坪	
		1 / 2	42㎡	13坪	
	藤菊	全	84㎡	26坪	
1 / 2		42㎡	13坪		
6F	クロワドル	93㎡	28坪		

ホテル周辺地図



東武ホテルレバント東京

〒130-0013 東京都墨田区錦糸1-2-2

アクセス | JR総武線「錦糸町」駅北口より徒歩3分

東京メトロ半蔵門線「錦糸町」駅3出入口より徒歩3分

<https://www.tobuhotel.co.jp/levant/>