

# レバントパーティープラン

2024



※写真はイメージです。

一年を通して、様々なシーンに合わせたプランをご用意いたしました。  
最大800名様まで対応した多彩な宴会場と、和・洋・中の各料理からお選びいただけます。

販売期間 2024.2.13 tue. ~ 2024.11.30 sat.

## カジュアル立食プラン

※30名様よりご予約承ります。

1名様 ¥8,500

西洋料理立食となります。  
着席ブッフェの場合は、1名様¥700の追加料金を承ります。

## スタンダードコースプラン

※20名様よりご予約承ります。

1名様 ¥10,500

西洋料理コース、中国料理コース、日本料理会席から  
お選びいただけます。

## プレミアムコースプラン

※20名様よりご予約承ります。

1名様 ¥12,500

西洋料理コース、中国料理コース、日本料理会席から  
お選びいただけます。

- ◆各プランには会場室料及び、音響照明料2時間分が含まれます。
- ◆下記飲み放題プランとの追加も承ります。組み合わせでご利用ください。

飲み放題プラン (2時間)	Aプラン 1名様 ¥2,500	Bプラン 1名様 ¥3,000	Cプラン 1名様 ¥3,500
	ビール/ワイン/焼酎/ウイスキー/梅酒/ ノンアルコールビール/ソフトドリンク(烏龍茶・ オレンジ・アップル・コーラ・ジンジャーエール)	Aプランの内容 + 日本酒/紹興酒	Aプランの内容 + 乾杯用スパークリングワイン/ 日本酒/紹興酒

※花束、スタジオ撮影、スクリーン、プロジェクターなど、ホテルならではの様々なご手配を一度に承ることが可能です。ご要望はお気軽にご相談ください。

※価格は税金・サービス料を含みます。※ご延長は30分につきお1名様¥700(税金・サービス料を含む)を頂戴いたします。  
※6Fクロワドールをご利用の場合は「スカイツリー®ビューバンケットプラン」となり、本プラン適用外となります。※アレルギーについてはご相談ください。  
※他プランを多数ご用意しております。ご予算に応じて承りますのでご相談ください。



## 各種オプションメニューのご案内



4F 宴会場「錦」

### 【オプション料理メニュー】

#### ◆日本料理

- ・お寿司桶盛り (10人前) ¥16,500より
- ・天麩羅コーナー (1人前) ¥1,650より ※30名様～

#### ◆西洋料理

- ・鉄板焼きコーナー (1人前) ¥1,650より ※50名様～
- ・ローストビーフコーナー (1人前) ¥1,650より ※35名様～
- ・デザートコーナー (1人前) ¥935より ※20名様～

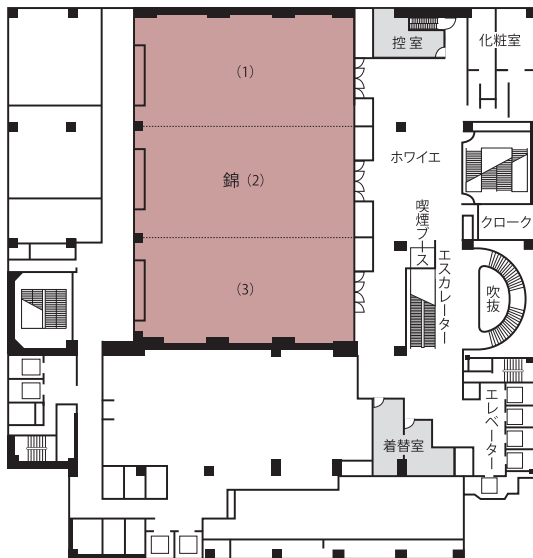
### 【パーティーオプション】

- ・カラオケ ¥16,500
- ・コンパニオン (2時間) ¥24,200より ※2名～
- ・花束 ¥5,500より
- ・スピード写真1枚 (2L/25枚以上) ¥1,320 ※当日お渡し

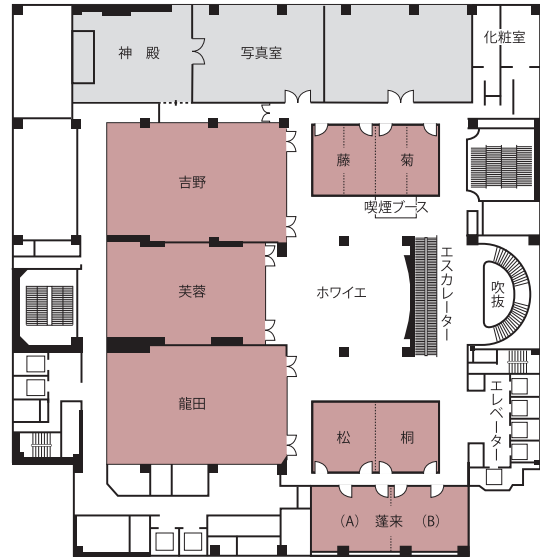
※上記の価格は税金を含みます。※オプション料理は別途サービス料を頂戴いたします。

## 宴会場のご案内

### [4F] 錦

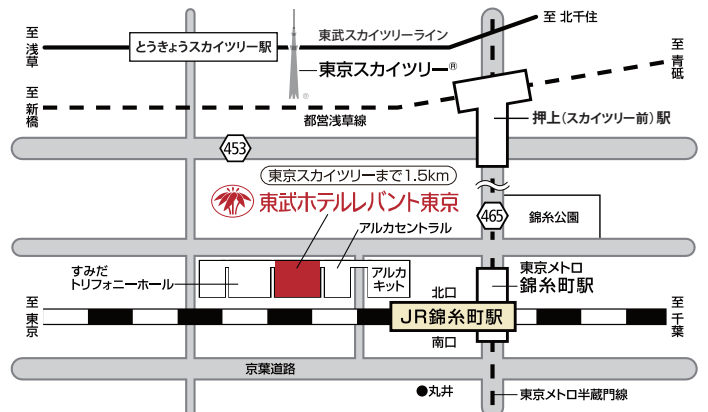


### [3F] 龍田・芙蓉・吉野・蓬来・松桐・藤菊



階	宴会場名		面積	
4F	錦	全	832㎡	252坪
		2 / 3	550㎡	167坪
		1 / 3	261㎡	79坪
3F	吉野		246㎡	75坪
	芙蓉		200㎡	61坪
	龍田		246㎡	75坪
	蓬来	全	114㎡	35坪
		1 / 2	57㎡	17坪
	松桐	全	84㎡	26坪
		1 / 2	42㎡	13坪
	藤菊	全	84㎡	26坪
1 / 2		42㎡	13坪	
6F	クロワドール		93㎡	28坪

## ホテル周辺地図



東武ホテルレバント東京

〒130-0013 東京都墨田区錦糸1-2-2

アクセス | JR総武線「錦糸町」駅北口より徒歩3分

東京メトロ半蔵門線「錦糸町」駅3出入口より徒歩3分

<https://www.tobuhotel.co.jp/levant/>