

2018年5月9日

延べ約12,000㎡、地上7階建てのビルを建設
2020年春、東上線 和光市駅南口直結の駅ビルを開業します！

～ 商業施設とホテルの複合商業施設として、地域活性化および利便性向上を図ります ～

東武鉄道株式会社
株式会社東武ホテルマネジメント

東武鉄道（本社：東京都墨田区）では、東上線 和光市駅南口において、東武グループでは初となる、駅直結の商業施設とホテルが一体となった駅ビルを2020年春に開業します。

本ビルは、地上7階建てで、1～3階は商業施設とし、食料品、ファッション、雑貨など日常のお買い物に便利な店舗を誘致し、近隣にお住まいのお客さまや通勤・通学で駅をご利用になるお客さまの利便性向上を図ります。4～7階には東武グループの株式会社東武ホテルマネジメント（本社：東京都墨田区、社長：重田敦史）が出店し、ビジネスやレジャーなどご宿泊になるお客さまをターゲットに、駅直結の利便性を活かした全158室のホテルの運営を行います。

また、あわせて駅構内においても、既存店舗の増床や駅施設の見直しによる新規店舗の建設などリニューアルを実施し、和光市駅を中心とした周辺エリアを一体的に開発します。

和光市駅は、1日あたりの乗降人員が15万人を超える東上線の主要駅で、池袋駅から急行列車で最短12分と都心へのアクセスに優れており、東京メトロ有楽町線・副都心線の始発駅でもあります。また、埼玉県和光市は若い世代の流入が盛んで今後も人口の増加が見込まれている地域であり、一般の商業施設とホテルの複合商業施設の開業により、さらなる地域活性化を目指します。

東武グループでは、「東武グループ中期経営計画2017～2020」において「沿線における事業の深耕による沿線価値の向上」を掲げ、駅ナカ商業施設「EQUiA（エキア）」の積極的な展開など、駅を中心とした拠点の開発に取り組んでいます。また、ホテル事業においては、2020年までに客室1,000室増を目指しており、現在、「ザ・リッツ・カールトン日光」、「ACホテル・バイ・マリオット東京銀座」、「（仮称）浅草東武ホテル」、「（仮称）東武ホテル川越駅西口駅前」と本ホテルを含め合計5物件の開業を推進しています。今後も、沿線にお住まいのお客さまや駅をご利用になるお客さまの利便性を高め、地域活性化および沿線価値の向上を図ってまいります。

概要は別紙のとおりです。



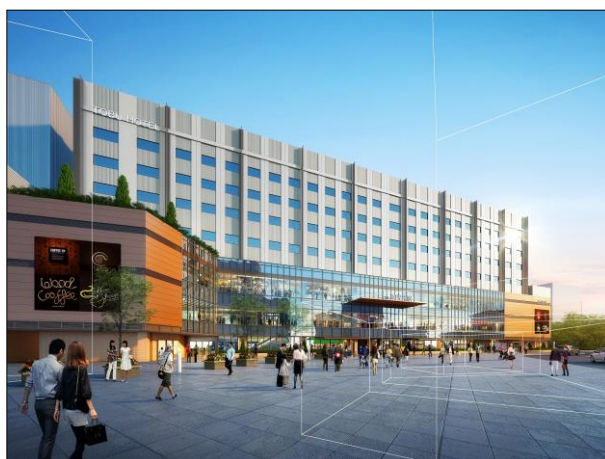
△和光市南口駅ビル（イメージ）

※お問い合わせは、東武鉄道お客さまセンター ☎03-5962-0102

和光市南口駅ビルの概要について

◆【建物概要】

- 1 所在地 埼玉駅和光市本町4154-1ほか（東上線 和光市駅南口直結）
- 2 用途 複合商業施設（商業施設、ホテル、駐車場）
- 3 敷地面積 約2,927㎡（約885坪）
- 4 延床面積 約12,471㎡（約3,772坪）
- 5 構造・規模 鉄骨造 地上7階、地下1階建て
[商業施設：1～3階、ホテル：4～7階（地下1階は設備室など）]
- 6 工期 2018年8月～2019年12月（予定）



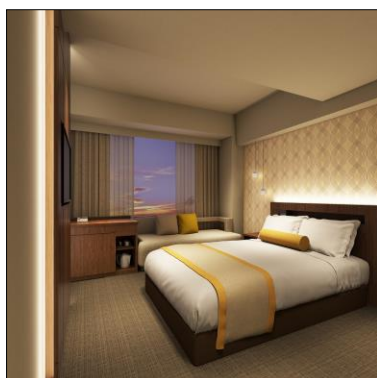
△和光市南口駅ビル（イメージ）

◆【商業施設概要】

- 1 店舗数 約40店舗
※食料品、ファッション、雑貨、飲食など日常のお買い物に便利な店舗を誘致する予定です。
- 2 延床面積 約7,949㎡（約2,402坪）
- 3 開業 2020年春（予定）
- 4 その他 駅構内においても、既存店舗の増床や駅施設の見直しによる新規店舗の建設などリニューアルを実施し、和光市駅を中心とした周辺エリアを一体的に開発します。

◆【ホテル概要】

- 1 名称 未定 [（仮称）和光市南口駅ビル東武ホテル]
- 2 運営会社 株式会社東武ホテルマネジメント
- 3 客室数 158室
- 4 延床面積 約4,522㎡（約1,370坪）
- 5 構造 エントランス：1階 ロビー・ラウンジ：4階 客室：4～7階
- 6 開業 2020年春（予定）



△ホテル客室（イメージ）



△ホテルロビー（イメージ）