



東武ホテルのおこもりステイ

インルーム & プライベートダイニング

東武ホテルが提案する、首都圏 10 ホテルで販売中の『おこもりステイプラン』。
 ルームサービスやテイクアウト付など、密を避けながらお食事をお召し上がりいただける、
 さまざまなスタイルのおこもりプランを、各ホテルでご用意いたしました。
 ぜひ、お近くの東武ホテルで、感染予防対策を徹底した新しいホテルスタイルを体験ください。

株式会社 東武ホテルマネジメント 感染予防対策

お客様、従業員の安心・安全を第一に感染予防対策を徹底いたします。

<p>館内換気 館内施設の十分な換気しております</p>	<p>ソーシャルディスタンス お客様・スタッフの身体的距離の確保に努めております</p>	<p>手洗い・消毒 各所に消毒液の設置・スタッフによる館内の消毒をこまめに行います</p>	<p>マスク着用 お客様へのお願い・スタッフの着用を徹底しております</p>	<p>キャッシュトレイ 現金・カード類の授受はキャッシュトレイで行います</p>	<p>健康管理 入館時、お客様への検温・スタッフの健康管理を徹底しております</p>	<p>飛沫防止 カウンターに飛沫防止パネルを設置しています</p>
---	---	--	---	---	---	--

INDEX

- 客室で楽しむホテル自慢の料理「ルームサービス付プラン」
[成田東武ホテルエアポート](#) [コートヤード・マリオット銀座東武ホテル](#) [AC ホテル・パイ・マリオット東京銀座](#) [浅草東武ホテル](#)
- お部屋にお届け、カジュアルに料理を楽しむ「テイクアウトディナー付プラン」or「オードブル付プラン」
[東武ホテルレバント東京](#) [渋谷東武ホテル](#) [品川東武ホテル](#)
- レストランで安心してお食事を「カウンター貸切ディナー付プラン」
[宇都宮東武ホテルグランデ](#)
- オンライン環境が整った客室で楽しむ「オンライン飲み会対応おこもりプラン」
[川越東武ホテル](#) [和光市東武ホテル](#)

1 **ルームサービス付プラン** **成田東武ホテルエアポート** (千葉県成田市) ご予約方法 **Tel** 3日前

「屋内プール貸切OK！」憧れのスイートルーム27時間ステイ+夕朝食ルームサービスプラン

広々プールとスイートルームを独り占め！贅を尽くした「究極のおこもりステイ」

スイートルームに27時間滞在、お食事は夕朝食ルームサービス。
 そして翌日は広々プールを貸切りでお楽しみください。
 小学生以下は2名様まで添い寝OK、ご家族の特別な思い出作りにも。

スイートルーム 140.0㎡
 2名様 1室 **¥100,000**

In / Out C/in 12:00(通常 14:00) - Out 翌15:00(通常 11:00)

特色

- 最大27時間ステイ<12:00-翌15:00>
- 夕食&朝食ルームサービス
- 夕食時シャンパンサービス
- 駐車場滞在中無料 ※添い寝のお子様は別途、お食事代を頂戴いたします。
- プール貸切OK(宿泊翌日9時~12時の間、年齢3歳~) ※本プランは、宿泊3日前までに要予約。詳細はホテルまで。

夕食 前菜・メインディッシュが選べるプリフィックスディナー **朝食** アメリカンブレックファースト

【設定期間】 ~ 7/15 **【問合せ】 TEL 0476-32-1234 (ホテル代表)**

▶ スイートルーム

▶ 屋内プール

※写真はイメージです。 ※記載料金は サービス料 & 税金込

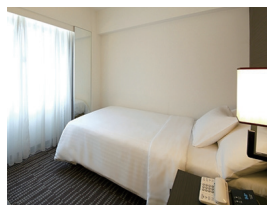
おこもり最大30時間滞在 クラシックバーガーランチセット & ルームサービス朝食付

いつもとは違う贅沢なホテルステイ。銀座一等地で過ごす30時間の上質なプライベートタイム。

30時間滞在 & ランチ、そしてルームサービスの朝食が付いたステイプラン。
おこもりに、リモートワークにと、あらゆるニーズにベストマッチ。
銀座ならではの、贅沢で上質なホテルステイを体感ください。

コートヤード・シングルA 13.3㎡

1名様 1室 **¥21,901**～ 他 計6タイプ



▶ コートヤード・シングルA



▶ 朝食は優雅にお部屋で

In / Out C/in 9:00 (通常 15:00) - Out 翌15:00 (通常 12:00)

特 色 ○最大30時間ステイ<9:00-翌15:00> ○朝食ルームサービス

昼食 クラシックバーガー(ソフトドリンク付)

朝食 アメリカンブレックファースト

【設定期間】～ 9/30

【問合せ】TEL 03-3546-0111 (ホテル代表)

スペインバルをお部屋で シェフ特製夕食プレート付～海外気分でおこもりステイ～

スペインのバルにいる。そんな気分をお部屋で堪能できるおこもりプラン

モダンクラシックな客室で、スペインをルーツとするACホテルならではの
タパスがメインの特製プレートをお楽しみください。セットのスペイン産
ボトルワインが、スペインバル気分をいっそう盛り上げます。

スタンダード・キング 25.0㎡

2名様 1室 **¥32,010**～ 他 計8タイプ



▶ スタンダード・キングルーム



▶ ホテルオリジナルプレート

In / Out C/in 15:00 - Out 翌12:00

特 色 ○夕食ルームサービス、朝食buffetの2食付プラン(朝食無しプランもあり) ○夕食時、スペイン産ボトルワイン1本サービス

夕食 ディナープレート (タパス盛合せ、ソーセージ、フライドポテト、キッシュ、クロワッサンサンド、デザート6種盛合せ)

朝食 和・洋buffetスタイル

【設定期間】～ 6/30

【問合せ】TEL 03-5550-0102 (ホテル代表)

ハローキティ ルームでスイーツを堪能!! SNS映え間違いなし☆おこもりスイーツプラン

かわいさ◎ パティシエ特製スイーツも◎ そして広々36㎡のお部屋だから感染症対策にも◎

SNS映え☆大人気「ハローキティルーム」で特製スイーツとスパークリング
ワインを楽しむ、かわいさ満点おこもりプラン。フォースルーム2名様利用
なので十分な空間も確保。「デラックスフォース」の設定もご便利です。

ハローキティルーム 36.0㎡

2名様 1室 **¥39,000**～

デラックスフォース 36.0㎡

2名様 1室 **¥23,000**～



▶ ハローキティ ルーム (桜天女)



▶ 手作りスイーツをお部屋で堪能

In / Out C/in 14:00 - Out 翌11:00

特 色 ○レストラン 舌の舌 朝食付プラン ◎ウェルカムスイーツセットをお部屋にお届け

ウェルカムスイーツ 特製ケーキ、フルーツ盛合せ、スパークリングワイン

朝食 和 or 洋セットメニュー ※状況により、buffet形式でご提供する場合がございます。

【設定期間】～ 7/31

【問合せ】TEL 03-5809-7320 (宿泊予約センター) TEL 03-3843-0111 (ホテル代表)

ファミリーでストレス発散! 東武ホテルレバント東京のおこもりサマーステイ

ご家族でのおこもりステイは、ファミリールームやコーナーフォースを備えたレバントで!

お子様の年齢に合わせてお部屋タイプをお選びいただける客室からは
昼と夜で劇的に変貌する東京スカイツリー®の絶景が広がります。
また、夕食は和・洋・中の各料理長が腕を振るい、三段重に盛り込んだ料理
をお部屋にお届け。お部屋で安心してお食事を楽しめます。

ファミリールーム 36.2㎡
2名様 1室 **¥30,400**~

コーナーフォース 36.2㎡
4名様 1室 **¥40,000**~



▶キッズコーナー付ファミリールーム



▶和・洋・中各料理長自慢の三段重

In / Out C/in 15:00 - Out 翌11:00

特 色

○タ・朝食付プラン ☆夕食はお部屋にお届け ○駐車場 1台無料(24時間) ※ファミリールーム 添寝1名様につき+¥1,500

夕食 和・洋・中 (炒飯 or 焼きそば) 三段重

朝食 和・洋buffeスタイル ※状況により、提供形式を変更する場合がございます。

【設定期間】6/25 ~ 8/31 ※除外日あり

【問合せ】 TEL 03-5611-5511 (ホテル代表)

お部屋で過ごす♪「シェフお勧めオードブル」付宿泊プラン<2名様×2部屋>

渋谷でプライベートな空間を。お部屋でゆったり楽しむシェフお勧めオードブル。

渋谷でゆっくりとお食事を。「シェフお勧めオードブル」を客室でお楽しみいただけるプランが登場。ゆとりの空間を確保するため客室は2部屋をご用意、安心しておくつろぎ下さい。ご家族での滞在にもおすすめ。

デラックスツイン 26.0㎡ + ツイン 20.0㎡
4名様 2室計 **¥50,000** ※2名様×2室=計4名様利用

In / Out C/in 14:00 - Out 翌11:00

特 色

○タ・朝食付プラン ☆夕食は4名様盛りオードブルをテイクアウト用パッケージにてデラックスツインルームにお届け
※オードブルのお届けは、14:00~19:00までとなります。19:00以降のご到着の場合は、事前にお部屋入れさせていただきます。

夕食 (一例) スモークサーモンロール、鯛のアクアパッツァ、ミートローフ、牛ホホ肉のシチュー、サンドウィッチ盛合せ、自家製濃厚プリン

朝食 和 or 洋セットメニュー

【設定期間】~ 7/22

【問合せ】 TEL 03-3476-0111 (ホテル代表)



▶デラックスツインルーム



▶オードブルをお部屋で堪能

人気イタリアン料理店「ダノイ高輪」の味をお部屋で堪能! おこもりステイ

できたてイタリアンをお部屋で堪能。都心「品川」で優雅なおこもりを。最大24時間滞在OK。

お部屋でゆっくり過ごしたい方にオススメ。夕食はホテル内のレストラン
「ダノイ高輪」のテイクアウトセット3品よりお選びください。
お時間・混雑を気にすることなく、ごゆっくり客室でお召上がり頂けます。

モデレートツイン 22.0㎡
2名様 1室 **¥18,000**~

In / Out C/in 12:00 (通常 15:00) - Out 翌12:00 (通常 11:00)

特 色

○タ・朝食付プラン ※夕食はテイクアウト(レストランにてお渡し) ○24時間滞在(12:00~翌12:00) ○駐車場1台無料

夕食 (一例) 「高輪のナポリタン+前菜セット」or「ダノイ風カレーライス+前菜セット」or「ダノイ名物パスタ3種盛合せ+前菜セット」

朝食 洋食ワンプレート&buffe ※現在、buffeの取分けはレストランスタッフが対応しております。

【設定期間】~ 6/30

【問合せ】 TEL 03-3447-0111 (ホテル代表)



▶モデレートツイン



▶ナポリタン+前菜セット

鉄板焼 下野 「下野特別ディナーコース 1カウンター貸切り確約」宿泊プラン

貸切りのカウンター席でとちぎ和牛を堪能。特別感あふれる大人のひとときを。

大切な方との夜にふさわしい「下野(しもつけ)特別ディナーコース」を貸切りカウンター席で安心してお愉しみいただけるご宿泊プランです。コースを飾るとちぎ和牛をはじめ、魚介や季節野菜を大人の空間でご堪能ください。

ツイン 22.0㎡

2名様 1室 ¥40,700～

In / Out C/in 14:00 - Out 翌11:00

特 色 ○夕・朝食付プラン ☆夕食は1カウンター貸切確約

夕食 本日のオードブル、車海老、季節の魚料理、とちぎ和牛ステーキ・焼き野菜、サラダ、ガーリックライス or 御飯、赤出汁、香の物、デザート

朝食 和・洋buffetスタイル ※状況により、提供形式を変更する場合がございます。

【設定期間】～9/30

【問合せ】TEL 028-627-0111 (ホテル代表)



▶五感で楽しむ鉄板焼き(イメージ)



▶ツインルーム

川越発クラフトビール「COEDO」が付いた 忙しい大人のための 快適おこもりプラン

芳醇な香り広がる「COEDOビール」をお供に、自宅では味わえないホテルならではの時間を

忙しい大人のための宿泊プラン。大画面TVと快適なWi-Fi環境の客室で「ライブ配信鑑賞」や「オンライン飲み会」はいかがでしょう。TVはネット・スマホ接続に対応。嬉しい特典☆埼玉の「小江戸」川越発祥のクラフトビール!

ダブル 15.4㎡

1名様 1室 ¥8,300～

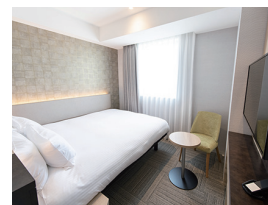
In / Out C/in 14:00 - Out 翌11:00

特 色 ○素泊りプラン ※朝食付プランもございます ○「COEDOビール」1本&おつまみ1個プレゼント

朝食 和・洋buffetスタイル ※状況により、提供形式を変更する場合がございます。

【設定期間】～6/30

【問合せ】TEL 03-5809-7320 (宿泊予約センター) TEL 049-241-0111 (ホテル代表)



▶ダブル インターネット対応TV



▶チェックイン時フロントで1本プレゼント

【ビール・おつまみ付】「オンライン飲み会」「ライブ配信鑑賞」にも最適!! おこもりプラン

オンライン環境が整った快適な客室で安心・快適なプライベート時間を楽しもう!

和光市駅直結だから、会社帰りや翌日の出社も便利な「和光市東武ホテル」。快適なWi-Fiと、ネット・スマホ接続対応の大画面TVを完備した客室は、話題の「ライブ配信鑑賞」にもピッタリ! 客室で周りを気にせずお楽しみください。

ダブル 17.0㎡

1名様 1室 ¥8,200～

In / Out C/in 14:00 - Out 翌11:00

特 色 ○素泊りプラン ※朝食付プランもございます ○ビール1本&おつまみ1個プレゼント

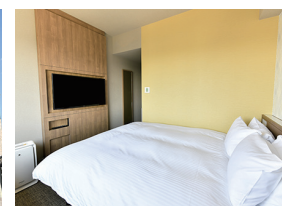
朝食 和食buffetスタイル ※状況により、提供形式を変更する場合がございます。

【設定期間】～6/30

【問合せ】TEL 03-5809-7320 (宿泊予約センター) TEL 048-450-0111 (ホテル代表)



▶和光市駅直結。アクセス抜群の立地



▶ダブル インターネット対応TV